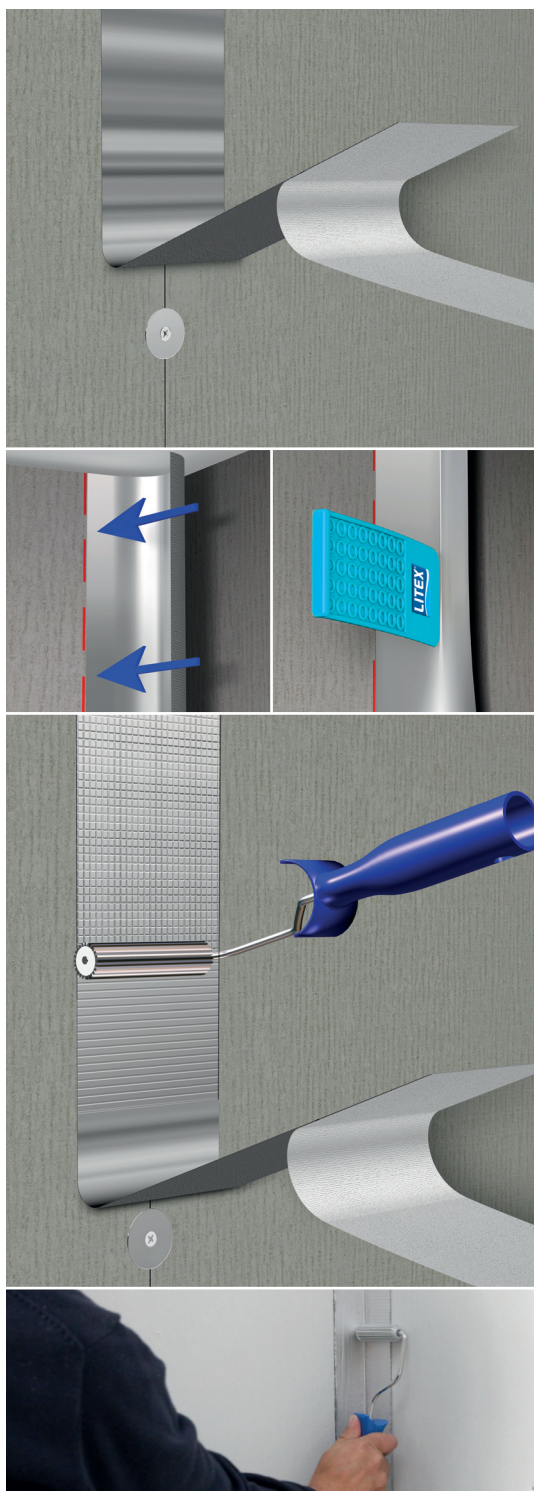


Rillet Rulle til bruk ved montering av Litex Skjøtebånd Selvklebende



Litex Skjøtebånd Selvklebende

er en vann- og damptett tape av butylgummiblanding forsterket med polyester/aluminium. Litex Skjøtebånd Selvklebende brukes på veggskjøter, veggghjørner og over skruegjennomføringer.

Det selvklebende båndet skal ikke smøres med smøremembran.

Montering

- Det selvklebende skjøtebåndet rulles på ovenfra og ned. I hjørnet bør man først vatre opp en vertikal hjelpelinje og påse at skjøtebåndet ligger inntil denne linjen.
- Når skjøtebåndet ligger etter hjelpelinjen, slettes det først ut med et lett press fra hånden, evt. med en glatt sparkel.
- Jobb godt med båndet. **Bruk en rillet rulle og gå over båndet både i vertikal og horisontal retning slik at alle luftbobler og løse kanter er borte.**

Husk også

- Ved montering skal temperaturen **i rommet og på båndet** være $>15^{\circ}\text{C}$, evt. kan varmepistol benyttes.
- Litex Skjøtebånd Selvklebende skal ikke monteres på støvete underlag. Ved støv, kan underlaget gås over med en klut med uforynnnet primer. Denne tørker på 10-15 min.
- Husk at lim er ferskvare. Alle selvklebende bånd som sendes fra Litex er merket med «Minst holdbar til»

Bestilles på ordre@litex.no.